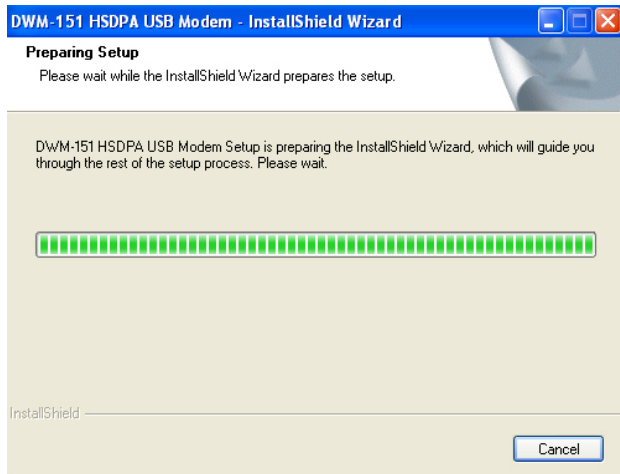
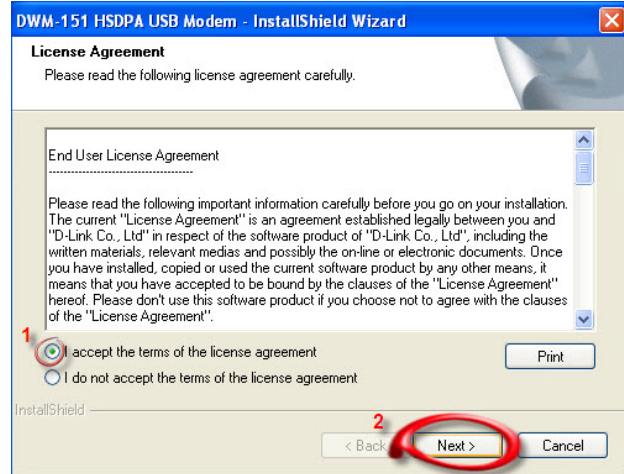


**วิธีการติดตั้งใช้งาน DWM-151 DLINK 3.5G USB Dongle เพื่อต่อเชื่อมอินเทอร์เน็ตผ่านโครงข่าย 3G (TOT)**

1. ทำการใส่ SIM ลงบน 3G USB Dongle ให้ถูกต้องตามรูป
2. จากนั้นทำการเสียบ 3G USB Dongle เข้ากับช่อง USB ของอุปกรณ์ Notebook ที่เราต้องการจะใช้งาน รอสักครู่ ระบบปฏิบัติการบน Notebook จะสอบถามเพื่อเริ่มต้นติดตั้ง Software



รูปที่ 2



รูปที่ 3

3. ให้ทำการเลือกตามรูปที่ 3 จากนั้นกดไปที่ Next เพื่อเริ่มต้นติดตั้ง Driver ลงบน Notebook โปรแกรมจะเริ่มทำการติดตั้งจนกระทั่งแล้วเสร็จ จึงแสดงหน้าจอซอฟต์แวร์ 3G Modem PC Manager ขึ้นมาดังรูปด้านล่าง ซึ่งถ้า SIM ที่ได้รับมาสามารถใช้งานได้ตามปกติ และใส่อย่างถูกต้องแล้ว ระบบจะแสดงผลการต่อเชื่อมเข้ากับโครงข่ายผู้ให้บริการ ดังวงรีในรูป (กล่าวคือ TOT 3G) จากนั้น ท่านสามารถทำการต่อเชื่อมเพื่อเล่นอินเทอร์เน็ตผ่านโครงข่าย 3G ได้โดยการกดไปที่ปุ่ม Connect ดังแสดงในรูปที่ 4



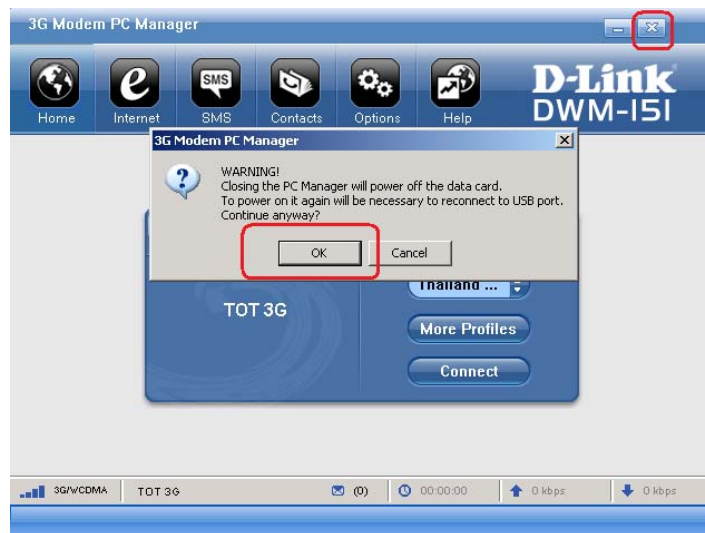
รูปที่ 4

4. หากระบบต่อเชื่อมได้อย่างสมบูรณ์ จะปรากฏภาพหน้าจอแสดงในรูปด้านล่าง กล่าวคือ ปุ่ม Connect จะเปลี่ยนมาเป็นปุ่ม Disconnect แทน โดยจะเห็นตัวเลข และสัญลักษณ์แสดงการรับส่งข้อมูลเป็นสีดำ จากเดิมที่เป็นสีเทา ดังแสดงในรูปด้านล่าง



รูปที่ 5

5. หากต้องการยกเลิกการต่อเชื่อมอินเทอร์เน็ตผ่านอุปกรณ์ดังกล่าว ก็ทำได้โดยการกดปุ่ม Disconnect ระบบจะทำการหยุดการต่อเชื่อมและกลับไปสู่สถานะรอการต่อเชื่อม ดังแสดงในรูปที่ 4 แต่หากต้องการถอดเก็บอุปกรณ์ DWM-151 3.5G USB Dongle ออกจาก Notebook ก็ให้ทำการกดไปที่ เครื่องหมายกากบาท ระบบจะถามเตือนดังแสดงในรูปที่ 6 ถ้าท่านกดปุ่ม OK เท่ากับยืนยันการต่อเชื่อมระหว่าง Notebook ของท่านกับอุปกรณ์ชุดนี้ โปรแกรมจะปิดไปจากนั้นท่านสามารถถอดอุปกรณ์จาก Notebook ของท่านได้



รูปที่ 6