

วิธีการตั้งค่า **Forward Port D-Link (DSL-2640B)**

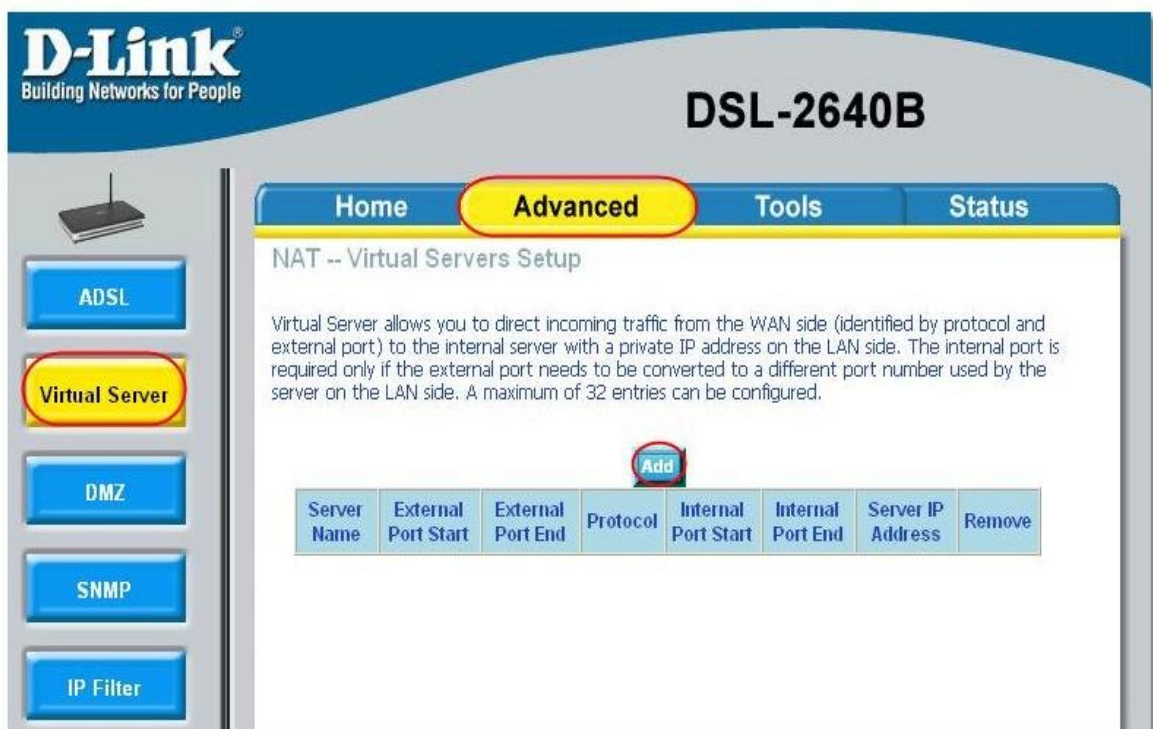
1. เปิดโปรแกรม **Internet Explorer** ขึ้นมา พิมพ์ **"192.168.1.1"** ลงไปในช่อง **Address** แล้วกด **Enter** ดังรูปที่ 1 จากนั้นจะมีหน้าต่าง **Login** ขึ้นมาให้ใส่ **User Name** กับ **Password (U: admin P: tot)** แล้วคลิก **OK** ดังรูปที่ 2



2. จากนั้นก็จะเข้าสู่หน้า **Page** ของตัวโมเด็มโดยจะอยู่ในส่วนของ **Quick Setup** ให้ทำการเลือกไปที่เมนู **Advance Setup** ดังรูป



3. หลังจากจะปรากฏหน้าจอ **HOME** ให้ทำการคลิกที่ปุ่มเมนู **Advanced** ที่อยู่ทางด้านบนและคลิกที่เมนู **Virtual Server** ที่อยู่ทางด้านซ้าย จะปรากฏหน้าต่างดังรูป



4. เมื่อเข้ามาที่หน้าจอ **Virtual Server** แล้วให้คลิกปุ่ม **Add** จะปรากฏหน้าต่างดังรูปด้านล่าง แล้วให้ทำการกำหนดค่าตามที่ต้องการ

D-Link
Building Networks for People

DSL-2640B

Home **Advanced** Tools Status

NAT -- Virtual Servers

Select the service name, and enter the server IP address and click "Apply" to forward IP packets for this service to the specified server. NOTE: The "Internal Port End" cannot be changed. It is the same as "External Port End" normally and will be the same as the "Internal Port Start" or "External Port End" if either one is modified.

Remaining number of entries that can be configured:32

Server Name: **Select a Service เป็น Catalog ให้เราใช้งานได้ทันที**

Select a Service: Select One

Custom Server: **Custom Server เป็นส่วนที่ไม่มีใน Catalog ให้เรากำหนดชื่อได้เอง**

Server IP Address: 192.168.1. **ระบุหมายเลข IP Address ของอุปกรณ์ที่ต้องการ Forward**

Apply

External Port Start	External Port End	Protocol	Internal Port Start	Internal Port End
		TCP		
		TCP		
		TCP		

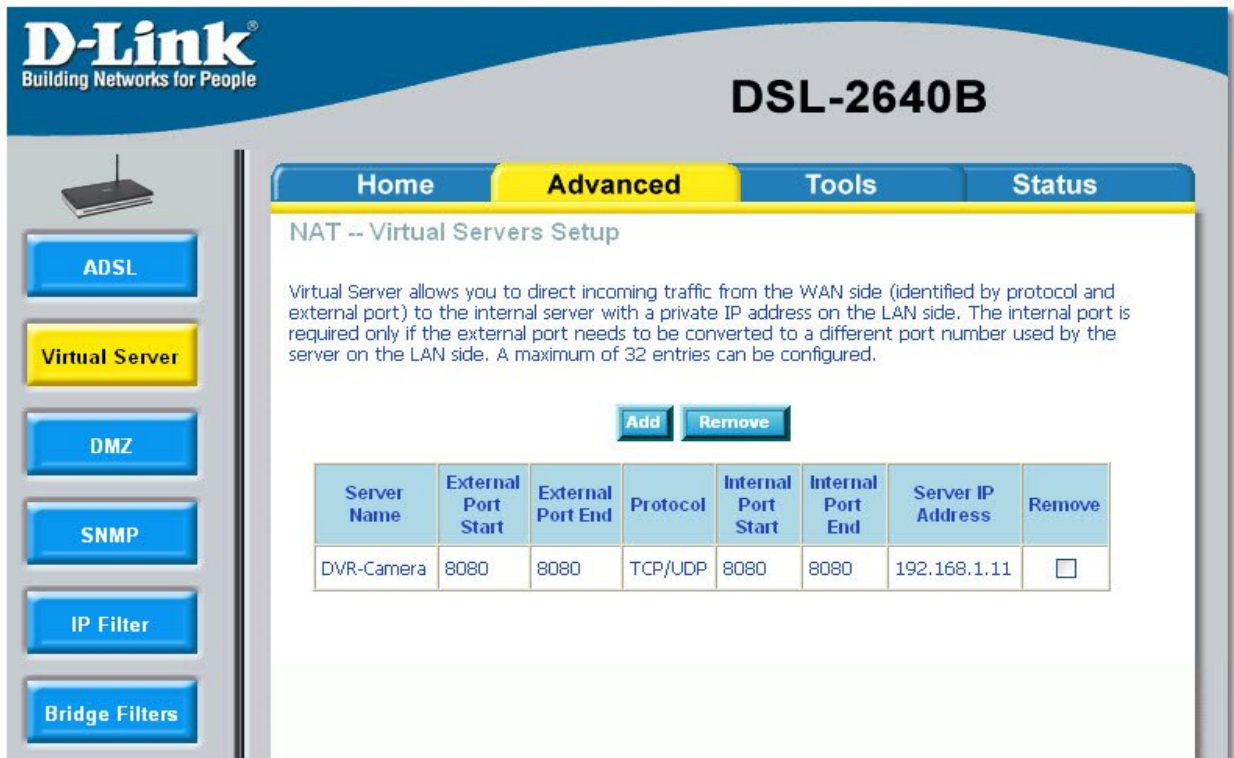
*** External Port Start - End ให้กำหนดหมายเลข Port ของอุปกรณ์ที่ต้องการ Forward (Internal Port Start - End จะขึ้นมาทันทีที่เราใส่ค่าที่ External Port)**

*** Protocol ให้กำหนดรูปแบบที่ต้องการให้ใช้งาน (ตรวจสอบได้จาก อุปกรณ์หรือโปรแกรมที่ต้องการใช้งาน)**

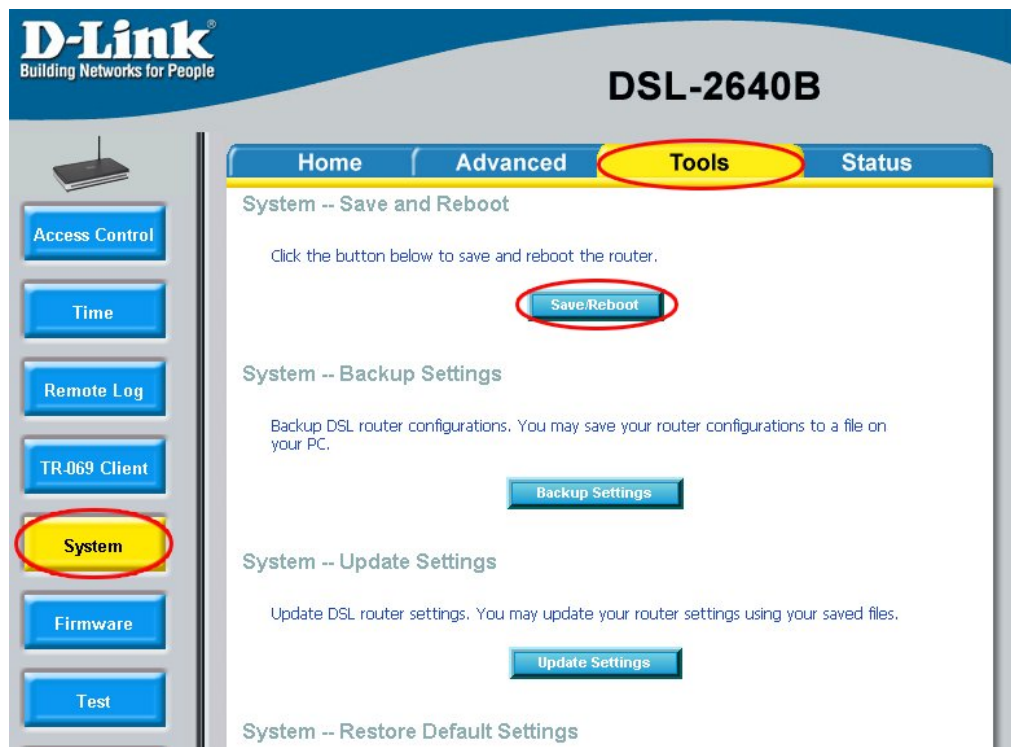
**** หลังจากกำหนดค่าตามที่ต้องการแล้วให้กดปุ่ม Apply ****

Apply

5. เมื่อคลิกที่ปุ่ม **Apply** แล้วจะปรากฏหน้าจอในส่วนของการ **Forward Port** จะปรากฏหน้าต่างดังรูปด้านล่าง



6. จากนั้นให้ไปเลือกที่เมนู **Tools** และเลือกที่เมนูด้านซ้ายคำว่า **System** และคลิกที่ปุ่มคำว่า **Save/Reboot** ดังรูป



END