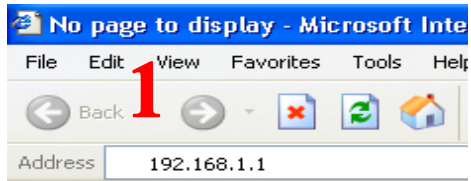
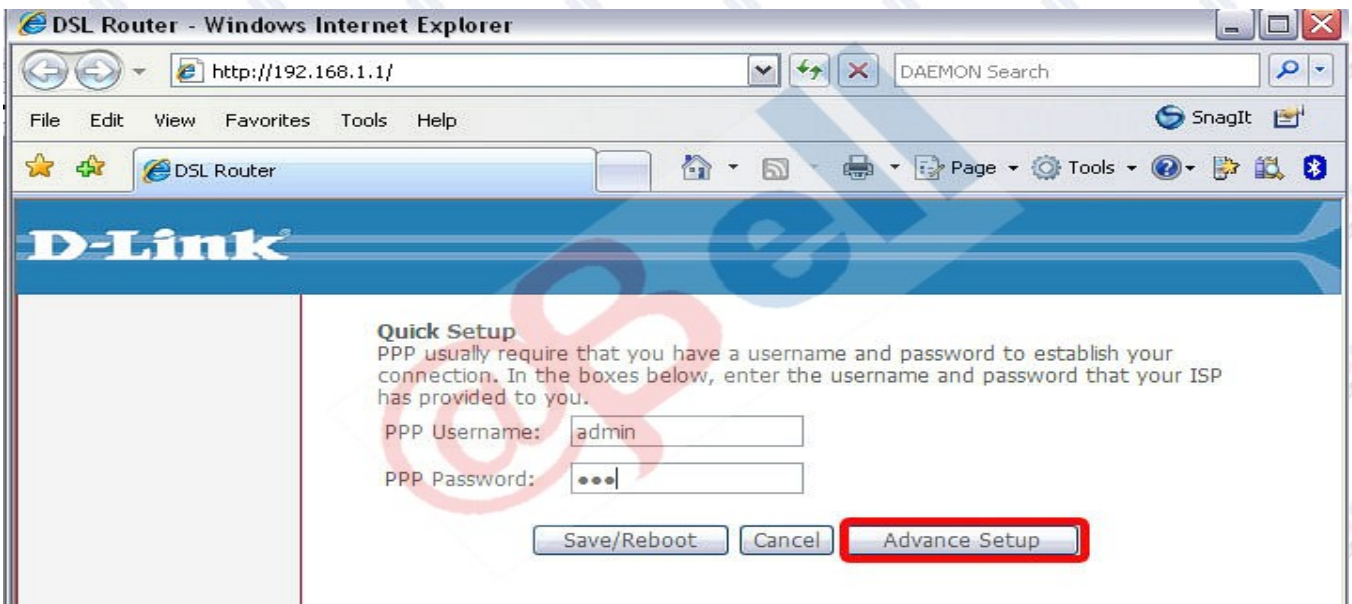


วิธีการตั้งค่า Bridge Mode Modem DSL-526B

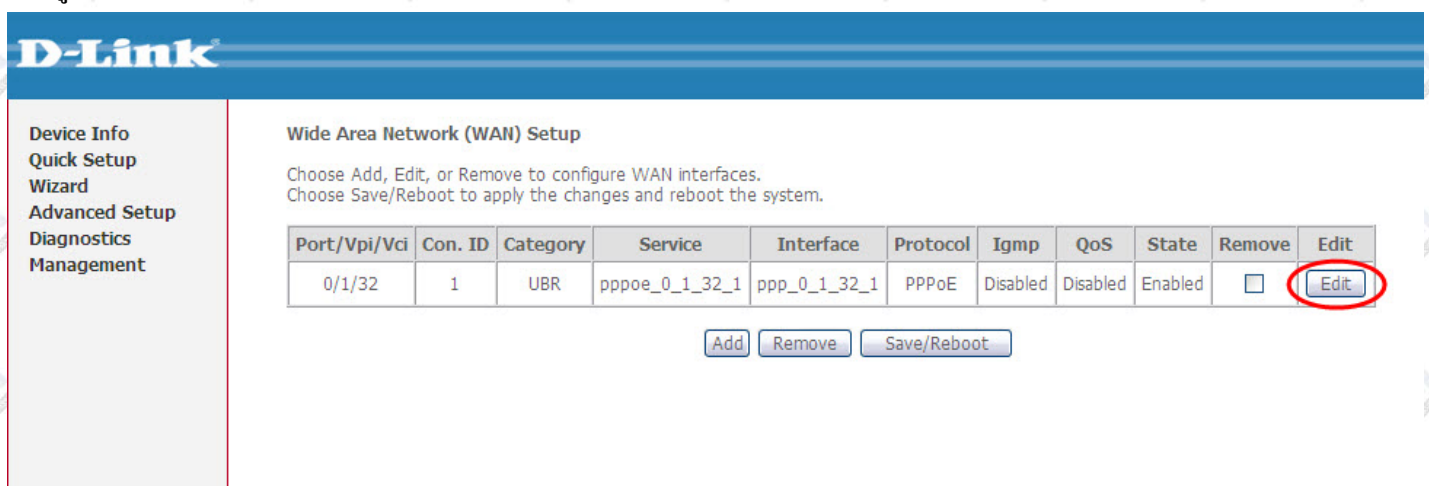
1. เปิดโปรแกรม **Internet Explorer** ขึ้นมา พิมพ์ **"192.168.1.1"** ลงไปในช่อง **Address** แล้วกด **Enter** ดังรูปที่ 1 จากนั้นจะมีหน้าต่าง **Login** ขึ้นมาให้ใส่ **User Name** กับ **Password (U: admin P: tot)** แล้วคลิก **OK** ดังรูปที่ 2



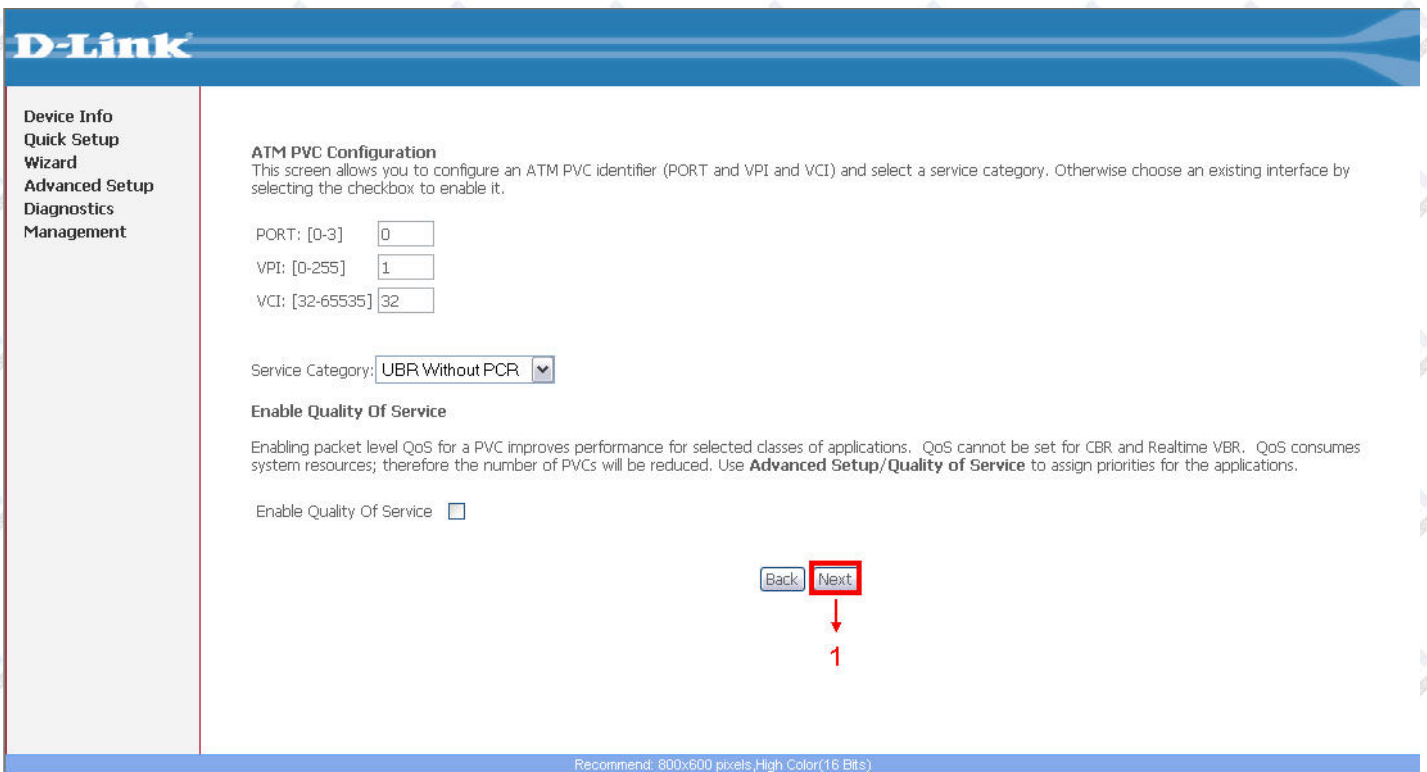
2. เมื่อทำการใส่ **User name** กับ **Password** เสร็จเป็นที่เรียบร้อยแล้วนั้นก็จะพบกับหน้าจอ **Quick Setup** ให้ทำการคลิกที่ปุ่ม **Advance Setup** เพื่อเข้าไปทำการตั้งค่าอื่น ๆ ที่ต้องการดังรูป



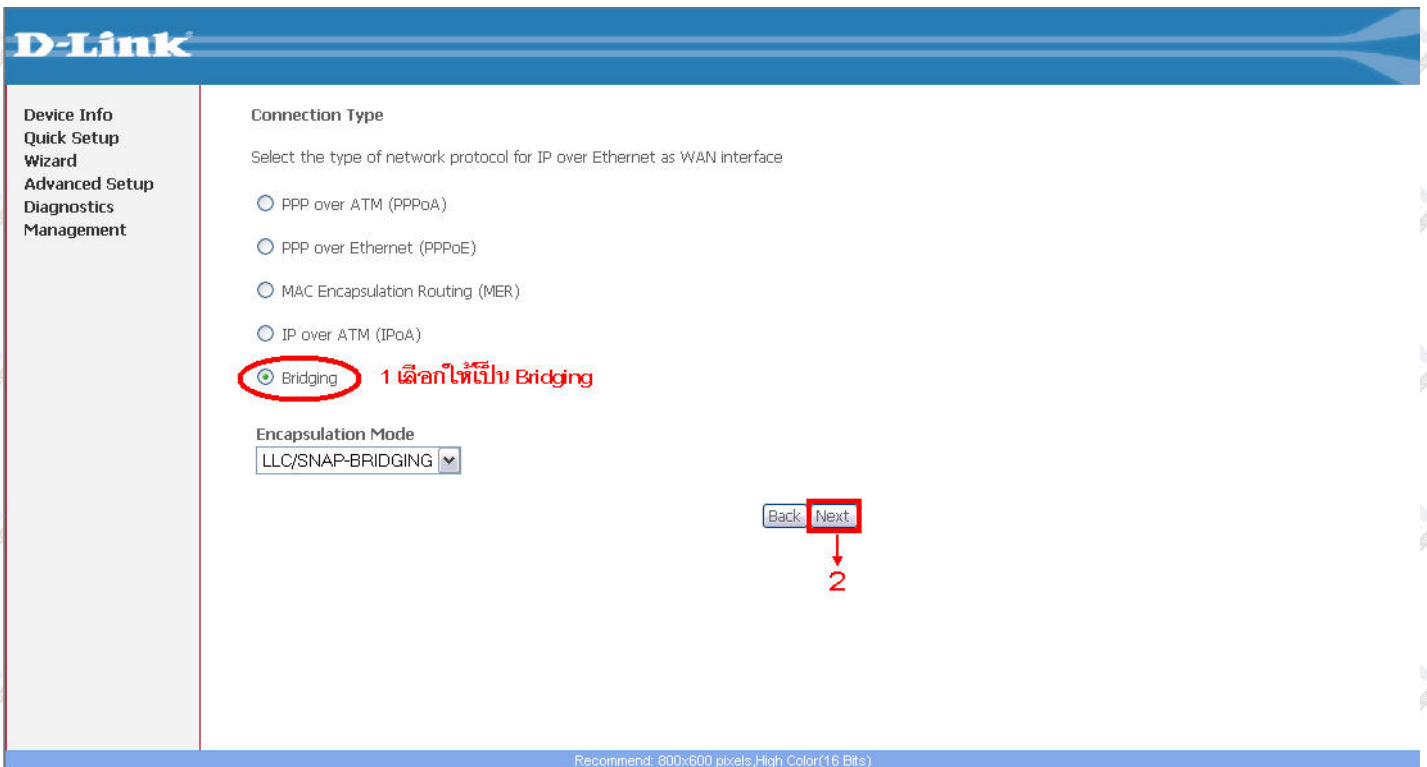
3. เมื่อทำการคลิกที่ **Advance Setup** แล้วก็จะพบกับหน้าจอของ **Wide Area Network (WAN) Setup** ให้ทำการปุ่ม **Edit** ตามรูป



3.1 หน้าจอ **ATM PVC Configuration** เป็นการกำหนดค่า **VPI** และ **VCI** ที่เป็นของผู้ให้บริการอินเทอร์เน็ต ตามรูป



3.2 หน้าจอ **Connection Type** เลือกให้เป็น **Bridging** ตามรูป



3.3 หน้าจอ **Unselect the check box below to disable this WAN service** ให้กดปุ่ม **Next** ตามรูป

D-Link

Device Info
Quick Setup
Wizard
Advanced Setup
Diagnostics
Management

Unselect the check box below to disable this WAN service

Enable Bridge Service:

Service Name:

Back Next

1

Recommend: 800x600 pixels,High Color(16 Bits)

3.4 หน้าจอ **WAN Setup – Summary** ให้กดปุ่ม **Save** ตามรูป

D-Link

Device Info
Quick Setup
Wizard
Advanced Setup
Diagnostics
Management

WAN Setup - Summary

Make sure that the settings below match the settings provided by your ISP.

PORT / VPI / VCI:	0 / 1 / 32
Connection Type:	Bridge
Service Name:	pppoe_0_1_32_1
Service Category:	UBR
IP Address:	Not Applicable
Service State:	Enabled
NAT:	Disabled
Firewall:	Disabled
IGMP Multicast:	Not Applicable
Quality Of Service:	Disabled

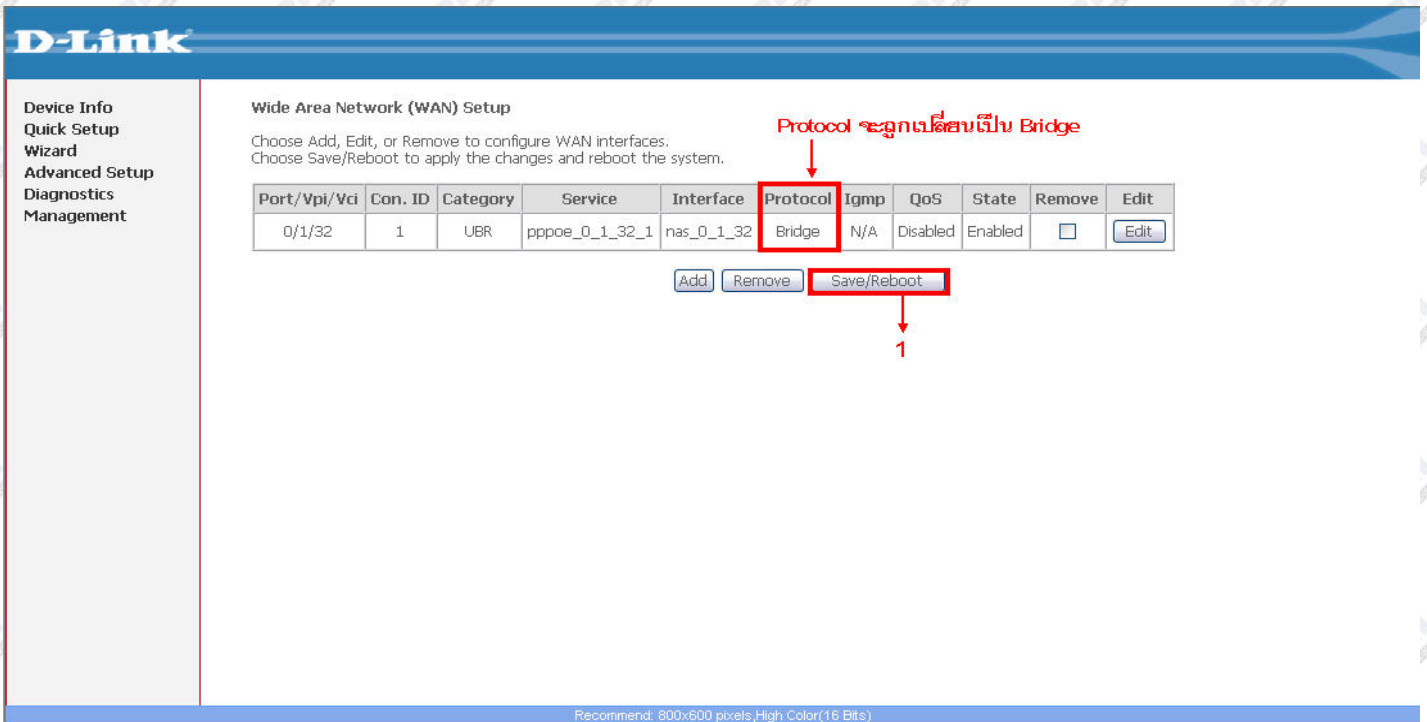
Click "Save" to save these settings. Click "Back" to make any modifications.
NOTE: You need to reboot to activate this WAN interface and further configure services over this interface.

Back Save

1

Recommend: 800x600 pixels,High Color(16 Bits)

3.5 หน้าจอ **Wide Area Network (WAN) Setup** ในตาราง **Protocol** จะถูกเปลี่ยนค่าเป็น **Bridge** จากนั้นให้กดปุ่ม **Save/Reboot** ตามรูป



****หมายเหตุ : เมื่อทำการกำหนดค่าให้ Modem เป็นแบบ Bridge Mode แล้วให้ทำการสร้าง Connection ใหม่ที่ Network Connection ให้เรียบร้อยด้วย ****

End