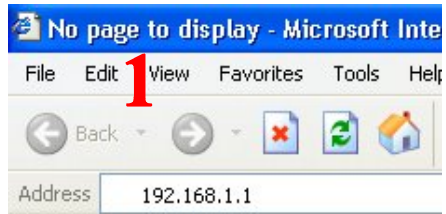
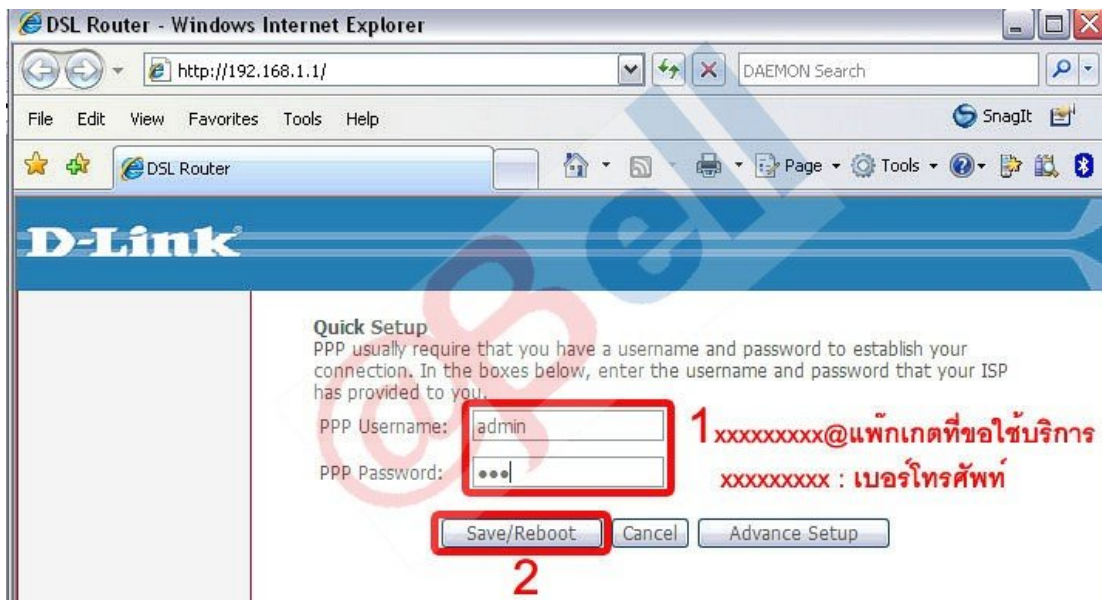


วิธีการตั้งค่า **Forward Port Modem DSL-526B**

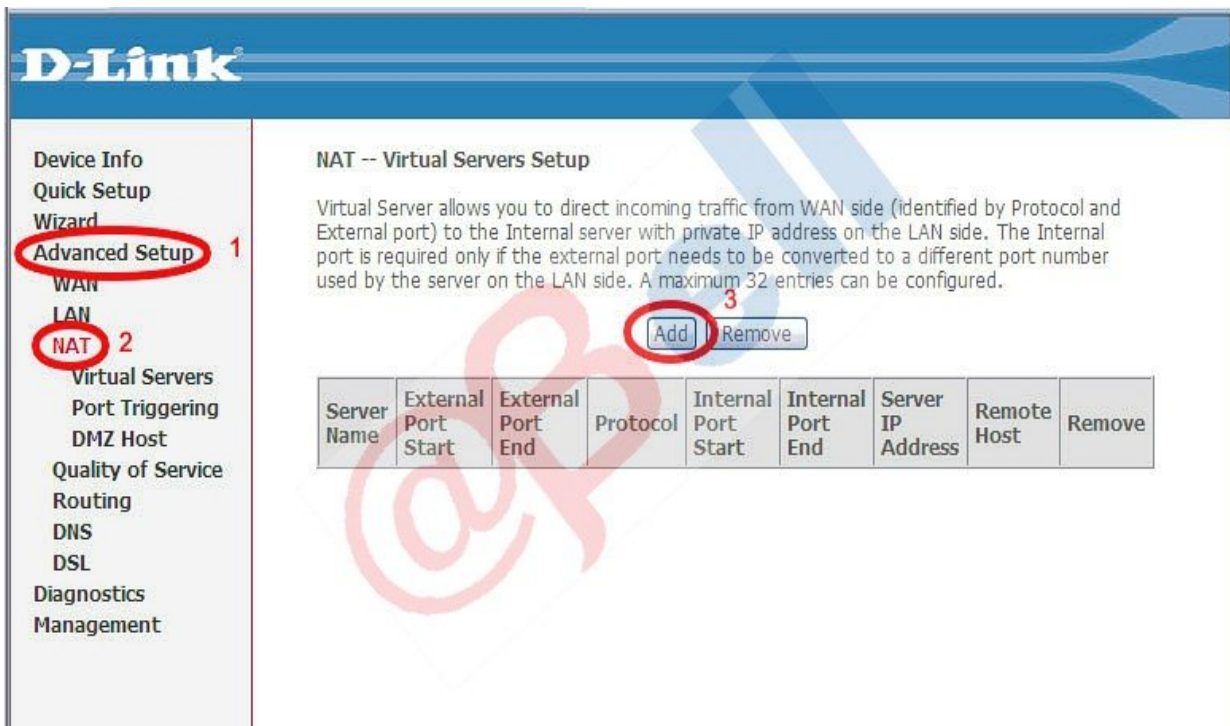
1. เปิดโปรแกรม **Internet Explorer** ขึ้นมา พิมพ์ “192.168.1.1” ลงไปในช่อง **Address** แล้วกด **Enter** ดังรูปที่ 1 จากนั้นจะมีหน้าต่าง **Login** ขึ้นมาให้ใส่ **User Name** กับ **Password (U: admin P: tot)** แล้วคลิก **OK** ดังรูปที่ 2



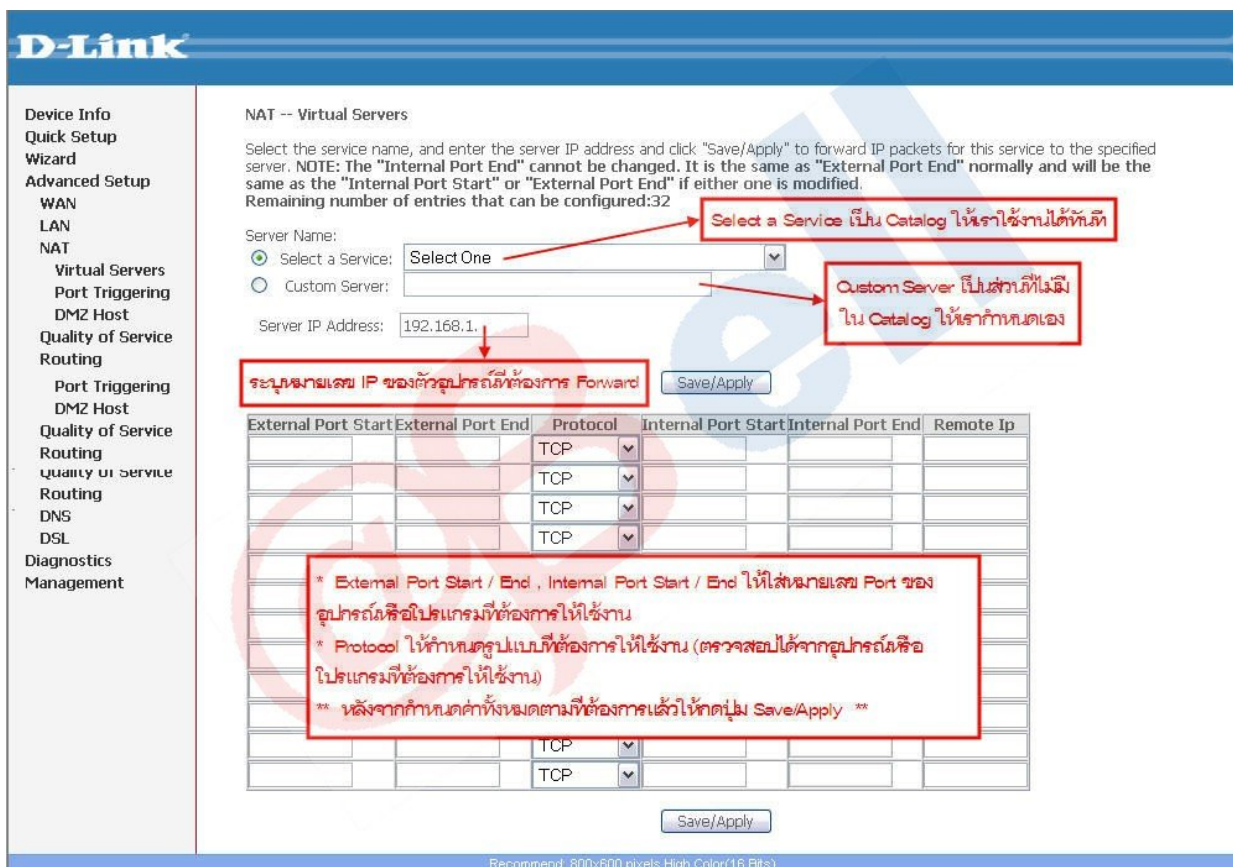
2. เมื่อทำการใส่ **User name** กับ **Password** เสร็จเป็นที่เรียบร้อยแล้วนั้นก็จะพบกับหน้าจอ **Quick Setup** ให้ทำการคลิกที่คำว่า **Advance Setup** เพื่อเข้าไปทำการตั้งค่าอื่น ๆ ที่ต้องการดังรูป



3. เมื่อทำการคลิกที่ **Advance Setup** แล้วก็จะพบกับหน้าจอของ **Advance Setup** ให้ทำตามขั้นตอนดังนี้
 - 3.1 คลิกที่เมนู **Advance Setup** อีกรึ่
 - 3.2 คลิกที่เมนูย่อย **NAT** จะพบกับหน้าจอที่หัวข้อ **NAT -- Virtual Server Setup**
 - 3.3 ทำการคลิกที่ปุ่ม **Add** หน้าจอจะเปลี่ยนไปเป็นในส่วนของ **Port forwarding** ดังรูป



4. เมื่อเข้ามาสู่หน้าจอ **Port forwarding** ให้ทำการกำหนดค่าตามที่ต้องการ โดยตั้งค่า ได้ดังนี้



4.1 **Select a Service** : คือ ส่วนที่เป็นเหมือน **Catalog** ให้เราทำการเลือกเพื่อใช้งานได้ทันที ในกรณีที่สิ่งที่เราต้องการทำนั้นมีอยู่ในนี้เท่านั้นครับ

4.2 **Custom Server** : คือ ส่วนที่ใช้กำหนดค่าที่ต้องการเองในกรณีที่สิ่งที่ต้องการทำนั้นไม่มีอยู่ในส่วนของ **Select a Service**

4.3 **Server IP Address** : คือ หมายเลข **IP Address** ของอุปกรณ์หรือโปรแกรมที่ต้องการ **Forward Port**

- 4.4 **External Port Start** : คือ ส่วนที่ใช้สำหรับกำหนดค่า **Port** เริ่มต้นของอุปกรณ์หรือโปรแกรมที่เราต้องการ ที่จะทำการ **Forward**
- 4.5 **External Port End** : คือ ส่วนที่ใช้สำหรับกำหนดค่า **Port** สิ้นสุดของอุปกรณ์หรือโปรแกรมที่เราต้องการ ที่จะทำการ **Forward**
- 4.6 **Internal Port Start/ Internal Port End** : จะขึ้นมาอัตโนมัติหลังจากที่ได้ **External Port Start/ External Port End**
- 4.7 **Protocol** : ให้กำหนดรูปแบบตามที่อุปกรณ์หรือโปรแกรมที่ต้องการให้ใช้งาน
5. เมื่อกำหนดค่าทั้งหมดตามที่ต้องการแล้วให้ทำการกดปุ่ม **Save/Apply**
6. หลังจากกดปุ่ม **Save/Apply** แล้วให้เลือก **Management** แล้วเลือก **Save/Reboot** และทำการกดปุ่ม **Save/Reboot** ดังรูป

