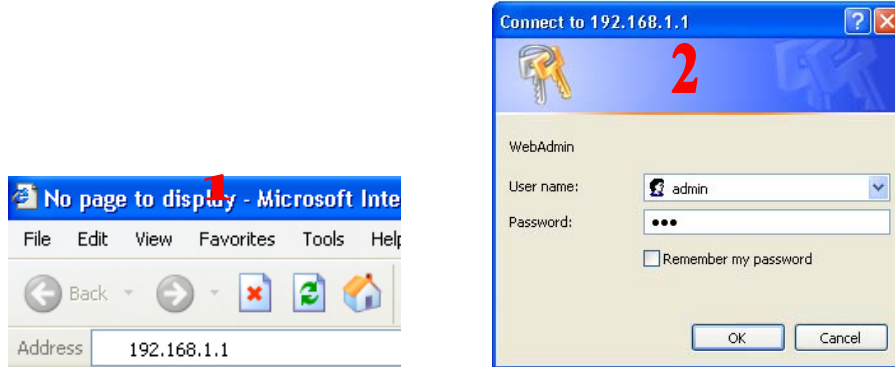
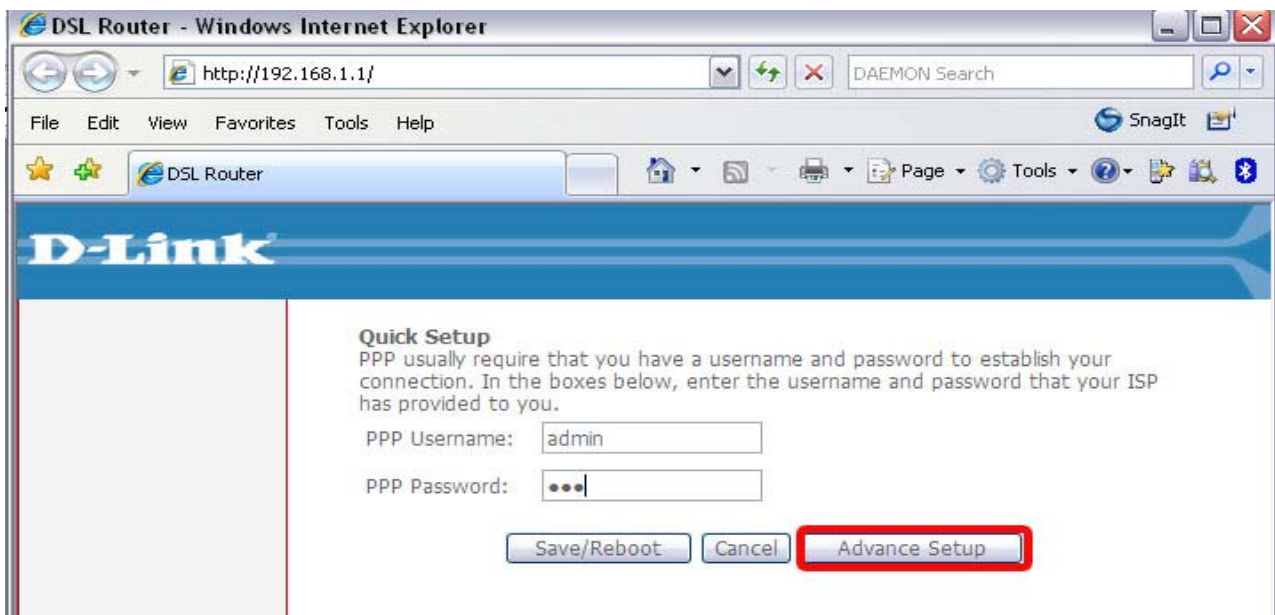


## วิธีการอัปเดต Firmware Model DSL-526B

1. เปิดโปรแกรม **Internet Explorer** ขึ้นมา พิมพ์ **"192.168.1.1"** ลงไปในช่อง **Address** แล้วกด **Enter** ดังรูปที่ 1 จากนั้นจะมีหน้าต่าง **Login** ขึ้นมาให้ใส่ **User Name** กับ **Password (U: admin P: tot)** แล้วคลิก **OK** ดังรูปที่ 2



2. เมื่อทำการใส่ **User name** กับ **Password** เสร็จเป็นที่เรียบร้อยแล้วก็จะพบกับหน้าจอ **Quick Setup** เลือก **Advance Setup** ดังรูป



3. เลือก **1 Management** และเลือก **2 Update Software** ทำการกดที่ปุ่ม **3 Browse...** เพื่อค้นหา จากนั้นจะปรากฏหน้าต่าง **Choose file** จากนั้นทำการเลือก **4 Firmware** ที่จัดเก็บไว้และกดปุ่ม **5 Open** และให้ทำการกดปุ่ม **6 Update Software** ดังภาพ

Device Info  
Quick Setup  
Wizard  
Advanced Setup  
Diagnostics  
**Management** 1  
Settings  
System Log  
TR-069 Client  
Internet Time  
Access Control  
**Update Software** 2  
Save/Reboot

Tools -- Update Software

Step 1: Obtain an updated software image file from your ISP.

Step 2: Enter the path to the image file location in the box below or click the "Browse" button to locate the image file.

Step 3: Click the "Update Software" button once to upload the new image file.

NOTE: The update process takes about 2 minutes to complete, and your DSL Router will reboot.

Software File Path:  **Browse...** 3

**Update Software** 6

Choose file  
Look in: image  
My Recent Documents  
Desktop  
My Documents  
My Computer  
My Network Places  
File name:  
Files of type: All Files (\*.\*)  
**Open** 5  
Cancel

4 ทำการเลือก Firmware ที่ต้องการ

Recommend: 800x600 pixels, High Color(16 Bits)

4. จากนั้นจะปรากฏหน้าจอ **DSL Router Update** ดังภาพ

Device Info  
Quick Setup  
Wizard  
Advanced Setup  
Diagnostics  
Management  
Settings  
System Log  
TR-069 Client  
Internet Time  
Access Control  
Update Software  
Save/Reboot

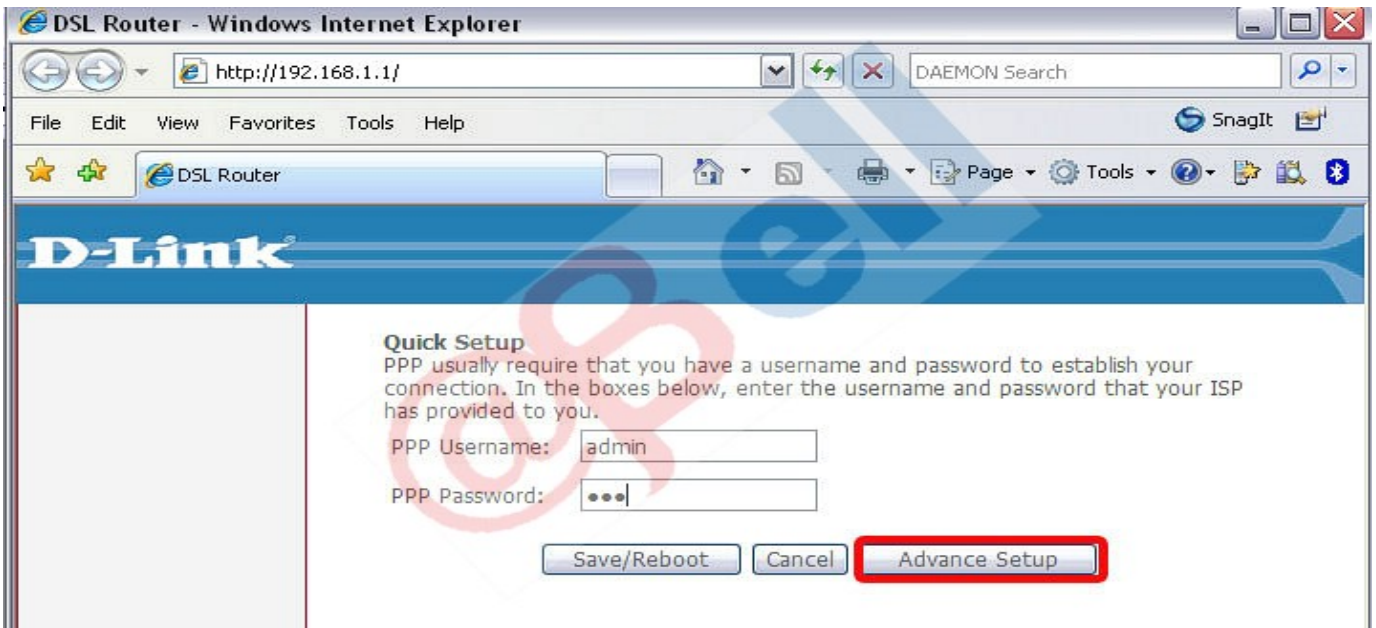
DSL Router Update

Uploading is in progress. The DSL Router will reboot upon completion. This process will take about 2 minutes.

**Back**

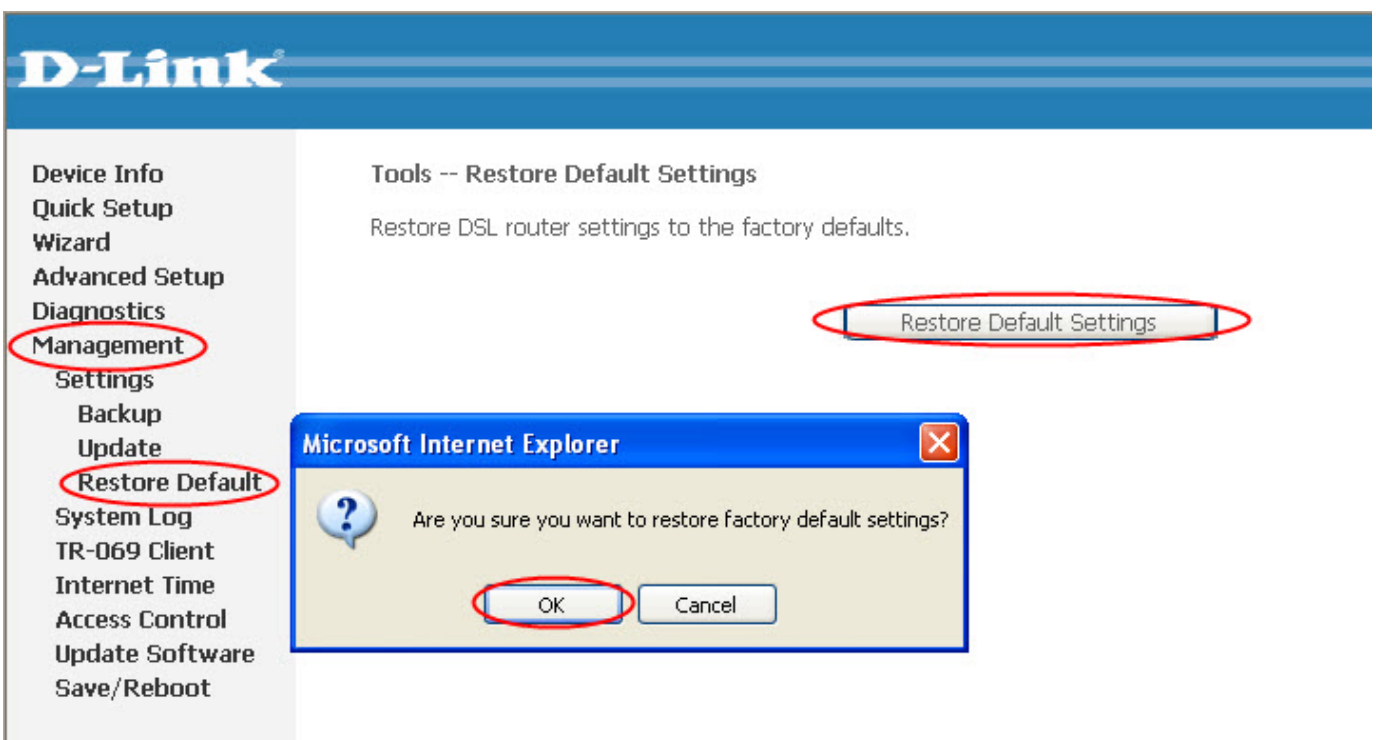
หน้าจอนี้เป็นหน้าจอที่โมเด็มกำลัง Update Firmware  
(ไม่ต้องทำอะไรครับ โปรดรอจนโมเด็มทำการ Restart แล้วกลับไปหน้าแรก)

5. เมื่อโมเด็มทำการ **Restart** เสร็จแล้วให้ทำการกดปุ่ม **Advance Setup** อีกครั้ง ดังภาพ



6. จากนั้นให้เลือก **Management** และเลือก **Setting** เพื่อทำการกด **Restore Default** ดังภาพ

**\*\*\*** หมายเหตุก่อนที่จะทำการ **Restore Default** ให้ทำการจด **PPP Username** ก่อน **\*\*\***



จบ